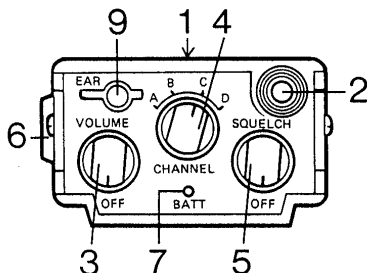


ZODIAC P-6000

HANDHAVANDE



1. Batteri

Lossa bakstycket med skruven på stationens baksida. 8 st batterier UM-3D monteras i batterihållaren. Om stationen inte skall användas under en längre tid, bör batterierna tas ur.

2. Teleskopantenn

Teleskopantennen är stationens ömtåligaste del. Drag ut den helt, sektion för sektion. Drag *inte* i knoppen på den innersta sektionen. Antennen skall dras ut helt eller påsticksantenn monteras innan sändning sker. Vid behov bör antennen smörjas in med fett.

3. Off/Volume (Strömbrytare och volymkontroll)

Stationen är försedd med kombinerad strömbrytare och volymkontroll. Volymen ställs in för lämplig ljudstyrka vid mottagning.

4. Channel (Kanalväljare)

Stationen är utrustad med 4 kanaler märkta A, B, C och D. Dessa lägen motsvarar kanalerna 4, 12, 16 och 38. Ställ in kanalväljaren på den kanal som skall trafikeras.

5. Off/Squelch (Brusspär)

I läge "OFF" är brusspärren bortkopplad och bakgrundsbrus hörs. Normalt skall brusspärren endast slås till, eftersom stationens känslighet avtar ju mer brusspärren vrids medurs.

6. S/M-omkopplare

S/M-omkopplaren trycks in vid sändning. Den får inte tryckas in förrän teleskopantennen dragits ut helt eller en påsticksantenn monterats.

7. BATT (Batteriindikator)

Batteriindikatorn lyser när S/M-omkopplaren trycks in. Om indikatorn ej tänds vid sändning skall batterierna bytas ut.

8. Högtalare/mikrofon

Stationen är utrustad med en kombinerad högtalare och mikrofon. Vid sändning: tala i normal samtalston ca 5 cm från högtalaren/mikrofonen.

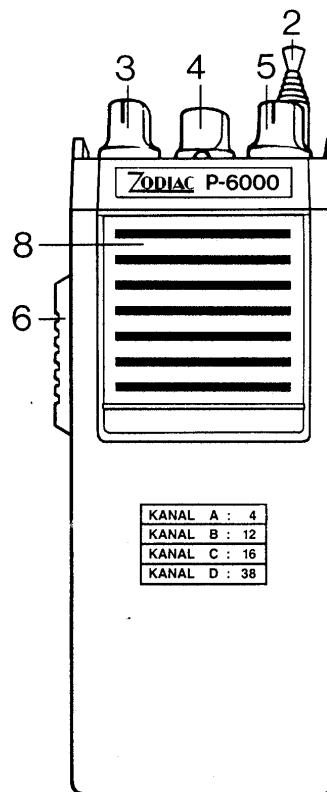
9. EAR (Öronmussla)

Till detta uttag kan Zodiac original öronmussla anslutas, varvid den inbyggda högtalaren automatiskt frånkopplas.

Se till att uttaget alltid är tillslutet med plastpluggen när det inte används.

Trafik

Innan stationen slås på skall teleskopantennen vara fullt utdragen eller påsticksantenn monterad. Vrid på volymkontrollen och ställ brusspärren i läge "OFF". Anropa motstationen med stationsbeteckning, avsluta med "kom" och släpp S/M-omkopplaren (sändningstangenten). Justera volym och brusspärre när motstationen svarar. Förbindelsen bryts med "slut, kom" och motstationen svarar "klart, slut".



KANAL A :	4
KANAL B :	12
KANAL C :	16
KANAL D :	38

Fel på stationen

Om fel på stationen uppstår sänds den in till Zodiac Svenska AB för reparation. Kontrollera dock först strömförsörjningen.

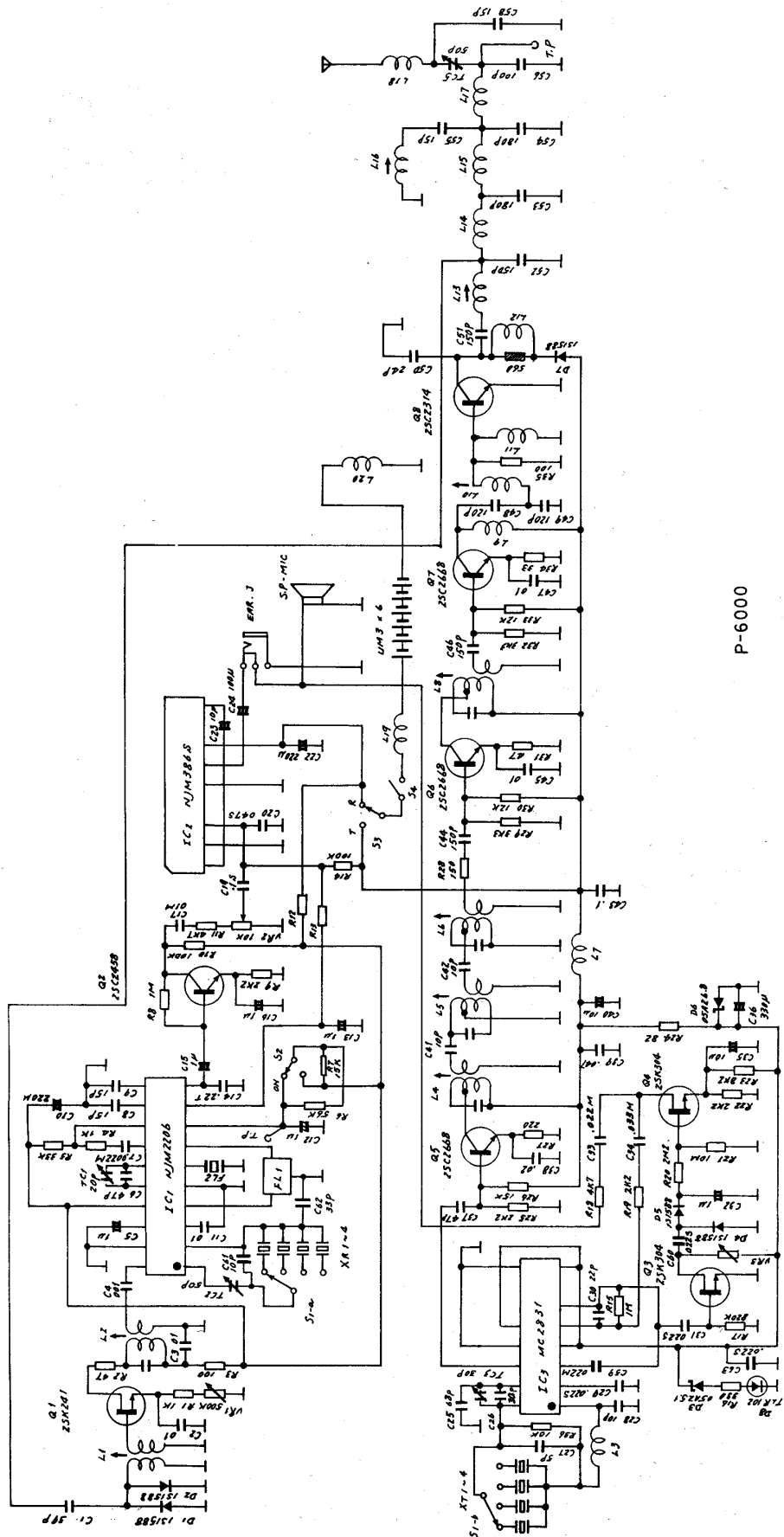
Tillstånd

Tillstånd att inneha och använda stationen (minimiålder 15 år) söks på särskilt ansökningsformulär hos Televerket, som meddelar stationsbeteckning.

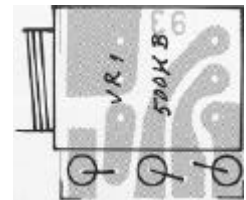
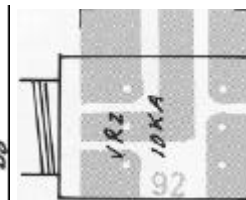
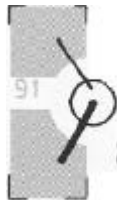
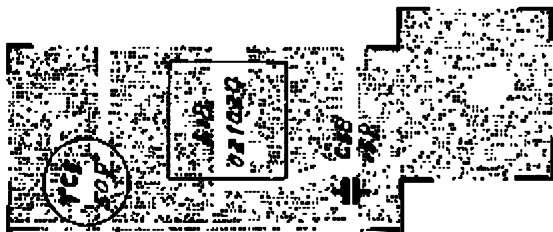
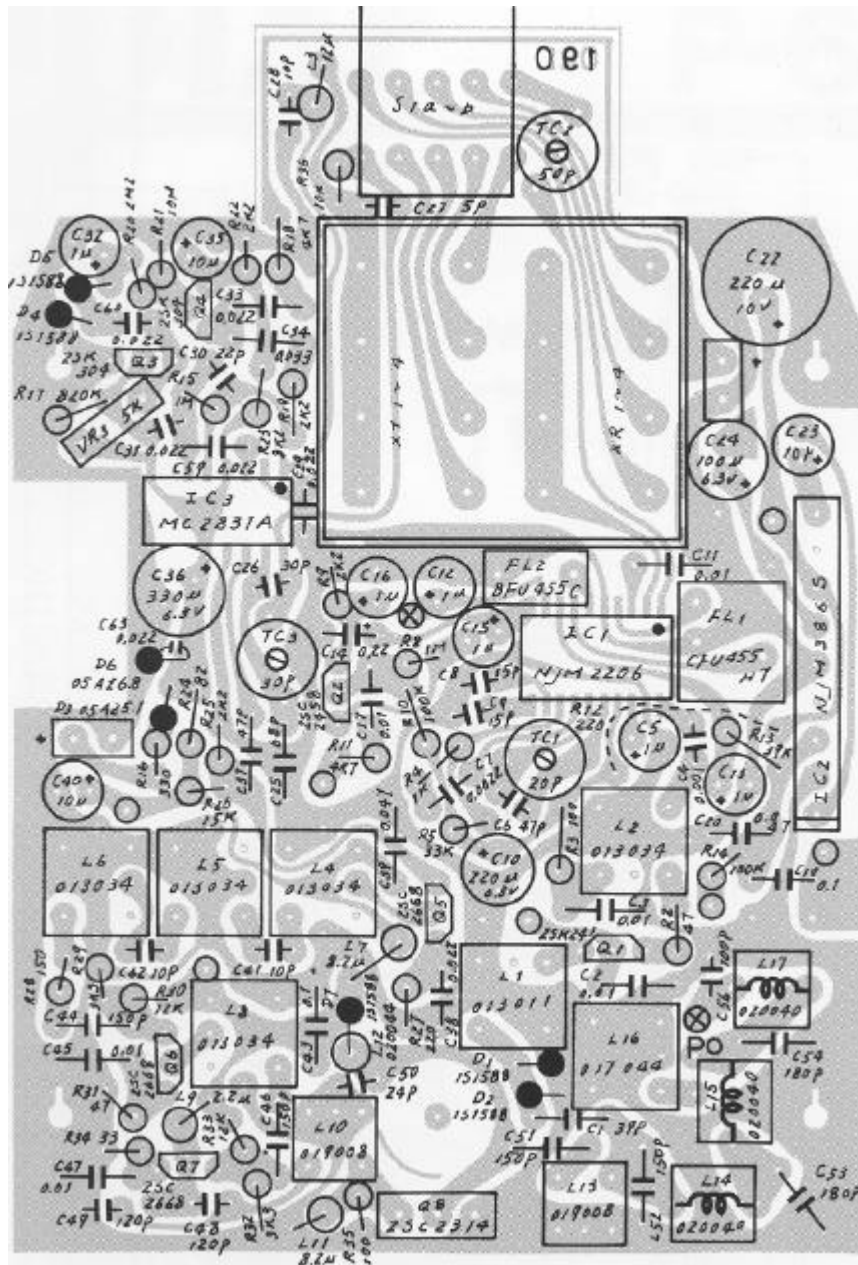
EN KOMMUNIKATIONS RADIO FRÅN ZODIAC SVENSKA AB

Box 759, 13124 NACKA

Telefon 08/7183380 Telefax 08/7166740 Telex 10177 Teletex 8136095



P-6000



R47 2K
R22 5K

